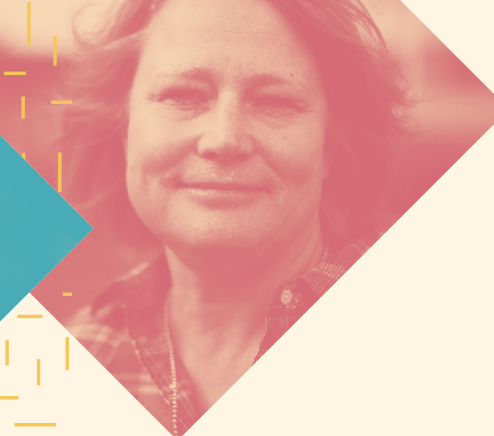




# För dagens gränsöverskridande forskning som kan göra verklig skillnad i morgon



Det vi väljer att  
stötta ska våra  
hjärtan banka för

— Therese Karlsson

## Så började det

LMK-stiftelsen initierades av Mikael Karlsson, entreprenör och medgrundare av IT-företaget Axis. Efter femton års hårt arbete och stora framgångar breddades Mikael's intressen, från det egna företagandet ut mot universitetsvärlden och samhället i övrigt. Han engagerade sig bland annat inom akademien, alltid beredd att dela med sig av sin erfarenhet som entreprenör. Mikael var en stor vän av det mångvetenskapliga tanke-sättet och förordade ofta gränsöverskridande samarbeten. Denna övertygelse blev avgörande för den stiftelse han initierade strax före sin bortgång 2005. Hans fru Therese såg till att planerna förverkligades. Hon avskilde kapital till LMK-stiftelsen och medverkade till att en styrelse utsågs. Liksom Mikael var Therese en engagerad person. Hon var särskilt mån om att skapa tillfällen för samtal mellan forskare från olika fält, bland annat vid LMK-stiftelsens årligt återkommande Idéforum i Björkliden. Therese avled år 2015.

# Ett stöd för nytänkandet

Nya idéer och angreppssätt växer fram när forskare från olika ämnesområden möts och formulerar frågor. Samhällets stora och globala utmaningar, till exempel inom hälsa, kommunikation och miljö, kräver gränsöverskridande samverkan mellan experter med olika ämnesbakgrund. LMK-stiftelsen stödjer därför olika initiativ till gränsöverskridande forskning.

## Stor bredd under 2021

LMK-stiftelsen stödjer en mängd projekt inom flera fakulteter vid Lunds universitet. Några av årets exempel är:

- Studier av klimat och miljö i Spetsbergen med initiativ från Naturvetenskapliga fakulteten och IK Foundation.
- Automatisk identifikation av arkeologiska platser och spår – AI inom arkeologin – som leds av institutionen för Arkeologi och antikens historia.
- Interdisciplinär utbildning och forskning i judaistik vid Centrum för teologi och religion.

## Gränsöverskridande medicinsk forskning

Stiftelsen har under 2021 valt att stödja många intressanta forskningsprojekt inom området medicin. Utgångspunkten är att forskningen ska öppna upp för samarbete över gränserna och leda till konkreta resultat till gagn för patienterna. En gång om året lyfter vi dessutom fram och premierar särskilt framstående forskare då vi delar ut vårt medicinpris.

### LMK-stiftelsens Medicinpris

Vetenskaplig kvalitet, tvärvetenskapligt innehåll och potential att göra skillnad är värden styrelsen särskilt tar hänsyn till då medicinpristagarna väljs ut. Ämnesområdena har skiftat genom åren.

### Tidigare pristagare

**2020:** Steven Schmidt. Forskning om åldrandet.

**2019:** Johan Mårtensson. Forskning inom områdena språkforskning och utbildning av hjärnans aktivitet.

**2018:** Anne Wennick och Marlene Malmström. Forskning om närståendes situation vid cancersjukdom.

**2017:** Christian Stuesson. Forskning om cancer i mage och tarm.

**2016:** Kari Nielsen. Forskning om malignt melanom.

### Medicinpris 2021

Årets pris gick till Sophia Zackrisson och Pia Maly Sundgren. Pristagarna arbetar med bildiagnostiska metoder och har genom gediget och nyskapande utvecklingsarbete grundat i tvärvetenskap, utvecklat sina respektive forskningsfält. Sophia Zackrisson till nytta för tidig diagnostik av bröstcancer och Pia Maly Sundgren med fokus på säkrare diagnostik och behandlingsplaner vid hjärntumörer.

## Projekt inom det medicinska området 2021

### Teknologi i hemmet för äldre

Den tidigare medicinpristagaren Steven Schmidt har fått bidrag till att anställa en LMK Postdok inför uppstarten av ett nytt forskningsprojekt om åldrandet. I projektet ska forskarna undersöka vilka behov och önskemål dagens och morgondagens äldre har av teknologi i hemmet. Hur har pandemin eventuellt påverkat detta? Och vilka attityder finns bland de äldre till ny teknologi?

### MoRe-Lab

Den stora satsningen på denna experimentella hälsovetenskapliga testmiljö kommer stiftelsen att stödja under flera år. Den nya forskningsinfrastrukturen vid Medicinska Fakulteten kommer att inrymmas i det framtida Forum Medicum. MoRe-Lab ska användas för att studera dynamiken mellan fysisk funktion, beteende, kognition, känslor och olika miljöer.

### CanFaster

Detta doktorandprogram spänner över tre olika fakulteter: Samhällsvetenskaplig- och Medicinsk Fakultet samt LTH. Programmet syftar till att integrera sjukvård och industri med den akademiska doktorandutbildningen inom cancerområdet. Stiftelsen bidrar till att öka de blivande forskarnas kompetens inom tvärvetenskap genom att stödja deras medverkan vid kurser och seminarier som anordnas av olika universitetsnära arrangörer.

