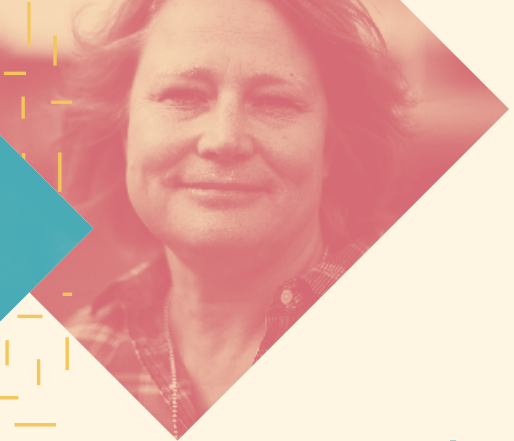




För dagens gränsöverskridande forskning som kan göra verklig skillnad i morgon



Det vi väljer att
stötta ska våra
hjärtan banka för

— Therese Karlsson

Så började det

LMK-stiftelsen initierades av Mikael Karlsson, entreprenör och medgrundare av IT-företaget Axis. Efter femton års hårt arbete och stora framgångar breddades Mikael's intressen, från det egna företagandet ut mot universitetsvärlden och samhället i övrigt. Han engagerade sig bland annat inom akademien, alltid beredd att dela med sig av sin erfarenhet som entreprenör. Mikael var en stor vän av det mångvetenskapliga tankesättet och förordade ofta gränsöverskridande samarbeten. Denna övertygelse blev avgörande för den stiftelse han initierade strax före sin bortgång 2005. Hans fru Therese såg till att planerna förverkligades. Hon avskilde kapital till LMK-stiftelsen och medverkade till att en styrelse utsågs. Liksom Mikael var Therese en engagerad person. Hon var särskilt mån om att skapa tillfällen för samtal mellan forskare från olika fält, bland annat vid LMK-stiftelsens årligt återkommande Idéforum i Björkliden. Therese avled år 2015.

Ett stöd för nytänkandet

Nya idéer och angreppssätt växer fram när forskare från olika ämnesområden möts och formulerar frågor. Samhällets stora och globala utmaningar, till exempel inom hälsa, kommunikation och miljö, kräver gränsöverskridande samverkan mellan experter med olika ämnesbakgrund. LMK-stiftelsen stödjer därför olika initiativ till gränsöverskridande forskning.

LMK Postdok — ett sätt att främja forskning

Under 2020 passar vi på att rikta vår uppmärksamhet mot de postdoktjänster vi just nu stödjer. Avgörande för stiftelsen är alltid forskningsprojektets inriktning och mål men vi tycker också att det är särskilt värdefullt att stödja förtjänstfulla unga forskare.

Tiden efter doktorsdisputationen är ofta en kritisk period i en ung forskares karriär. Med en mycket bra avhandling meriterar man sig för att arbeta i en högkvalitativ forskningsmiljö, men möjligheten till en anställning saknas ofta. Då kan en postdoktjänst bli avgörande för att starta forskarkarriären på allvar. Samtidigt blir den ett viktigt bidrag till att forskningsmiljön utvecklas.

Projekt 2020

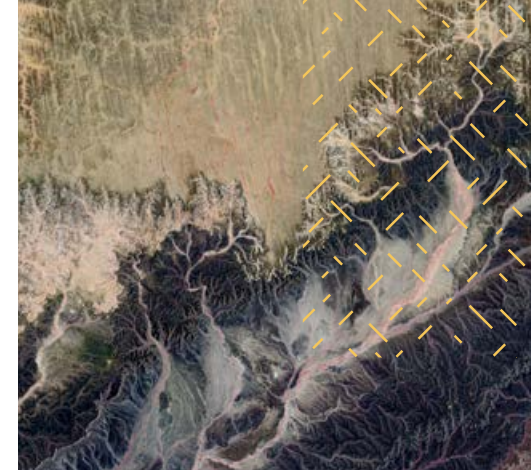
Några projekt med LMK Postdok

Hållbar miljö i Hanöbukten

Östersjön är ett unikt brackvattenhav med omistliga naturvärden. Östersjön är dock hårt drabbad av miljöproblem och är idag ett av världens mest förorenade hav. I detta projekt utvecklar Lunds universitet, i samarbete med Marint centrum i Simrishamn, forskning som direkt bidrar till en förbättring av havsmiljön. I testområdet Hanöbukten är problemen påtagliga och målet är att bättre förstå störningar i ekosystem och biodiversitet. Forskarna undersöker i området spridningen av den svartmunnade smörbulten för att få bättre vetenskapliga underlag till åtgärder.

Cancer crossroads

En viktig orsak till obotlig cancer är att tumörceller använder sig av naturligt urval för att på så sätt anpassa sig till medicinsk behandling. En väg att öka överlevnadstiden och kanske bota cancerpatienter är därför att försöka påverka de mekanismer som styr naturligt urval och evolution av cancerceller. De forskare som utgör kärnan i projektet arbetar inom områdena medicin, biologisk artbildning och matematisk spelteori. Genom tätt samarbete vill man försöka förstå hur cancercellers arvs massa formas av det naturliga urvalets krafter.



AI och landskapsanalys

Forskare använder allt oftare så kallad artificiell intelligens vid komplexa datainsamlingar. Den nya tekniken ger möjlighet att analysera dataset som hittills ansetts för omfattande eller komplexa. Genom samarbete mellan arkeologer och AI-specialister syftar detta projekt till att förbereda datorer så att de – i stor skala – automatiskt kan identifiera arkeologiska platser och spår. Arkeologerna får på så sätt en holistisk och multidimensionell överblick över landskapet och en ny bild av det skandinaviska arkeologiska landskapet genom århundradena.

